

avrora-arm.ru
+7 (495) 956-62-18

**Изделия для крепления
приборов и средств
автоматизации к
строительным
основаниям.**

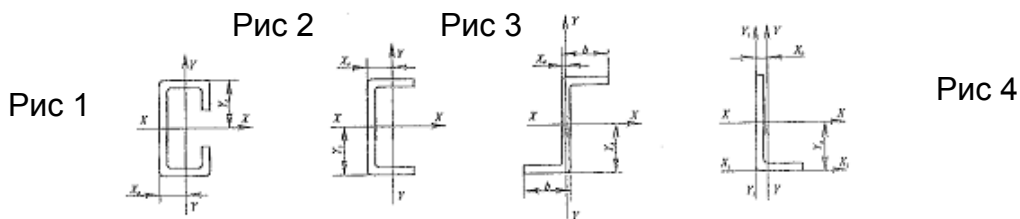
Каталог продукции

Профили гнутые и полосы перфорированные стальные электромонтажные. ТУ 36-1434-82.

Профили гнутые и полосы перфорированные стальные электромонтажные предназначены для изготовления различных видов металлических конструкций при производстве электромонтажных работ.

Виды климатического исполнения полос и профилей – У2, Т2, ХЛ1 по ГОСТ 15150-69.

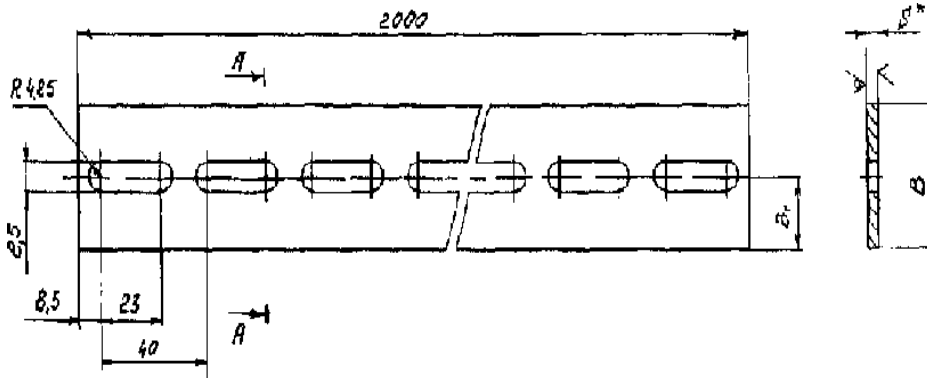
Поперечные сечения профилей



Тип	№ рис	S кв. см	Справочные значения для осей						Расстояние от центра тяжести до стенки см.	
			X-X			Y-Y				
			Jx	Wx	ix	Jy	Wy	iy	X0	Y0
K101	1	0,66	0,67	0,53	1,05	0,15	0,23	0,47	0,46	1,2
K108		1,52	4,18	2,09	1,66	0,86	0,78	0,75	0,89	2,0
K110		5,32	55,3	13,8	3,17	12,9	5,91	1,59	1,82	4,0
K225	2	3,35	37,3	9,3	3,33	5,32	1,95	1,26	1,27	2,0
K235		1,86	11,31	3,76	2,47	2,38	1,11	1,13	0,85	3,0
K239	3	3,18	9,3	3,78	2,46	7,68	4,55	1,55	1,69	0,9
K240	2	2,65	15,9	5,3	2,34	2,75	1,26	1,01	1,02	3,0
K241	3	1,64	4,1	2,05	1,83	3,14	1,01	1,64	0,1	2,0
K243	2	2,32	13,22	4,41	2,27	1,45	0,83	0,81	0,8	3,0
K347		1,18	1,94	1,21	1,29	0,28	0,27	0,49	0,59	1,6

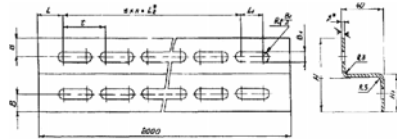
Тип	№ рис	S кв. см	Справочные значения для осей						Расстояние от центра тяжести до стенки см.	
			X-X		Y-Y		X1-X1	Y1-Y1		
			Jx	ix	Jy	iy	Jy	iy	X0	Y0
K237	4	1,83	5,43	1,72	2,03	1,05	10,42	2,77	0,75	1,65
K242		2,96	10,37	1,87	4,52	1,24	24,85	4,38	0,91	2,05

Полосы перфорированные . ТУ 36-1434-82.



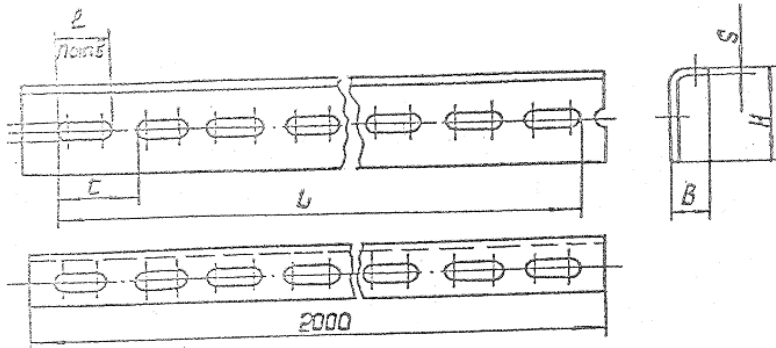
Тип полосы	Ширина мм	Толщина мм	Длина мм	Параметры отверстия	Шаг	Количество отв.	Масса кг
К 106-С К 106-Оц К 106-Н	40	4,0	1950	9,0x36	50	40	2,06
К 107-С К 107-Оц К-107-Н		3,0	1950	9,0x36	50	40	1,60
К 200-С К 200-Оц К 200-Н		16	0,8	1980	4,5x16	20	100
К 202-С К 202-Оц К 202-Н	20	3,0	1960	6,6x25	40	50	0,79
К 209-С К 209-Оц К 209-Н		1,0	1980		30	66	0,25

Профили зетовые и уголки перфорированные ТУ 36-1434-82



Тип профиля	Размер мм hхh1хB	Толщина мм	Тип перфорации	Шаг перфорации	Кол. Отв.	Масса кг
К 239-С К 239-Оц К 239-Н	40х60х40	3,0	32х13	60	66	5,2
К 241-С К 241-Оц К 241-Н	32х32х40	2,0	23х9	40	100	2,6

Уголок перфорированный.



Тип профиля	Размер мм HхB	Толщина мм	Тип перфорации	Шаг перфорации	Кол. Отв.	Масса кг
К 237-С К 237-Оц К 237-Н	50х36	3,0	36х11	50	40	3,26
К 242-С К 242-Оц К 242-Н	60х40	2,0	45х11	60	33	5,16

Швеллер перфорированный. ТУ 36-1434-82

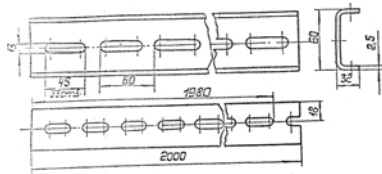


Рис 1

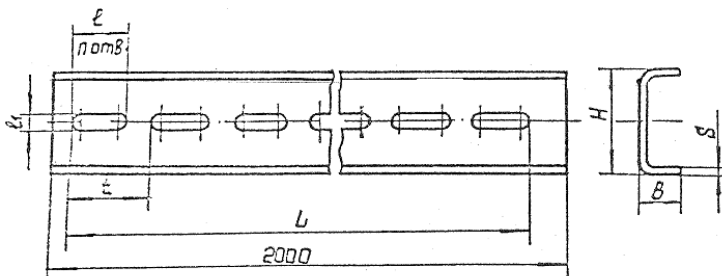
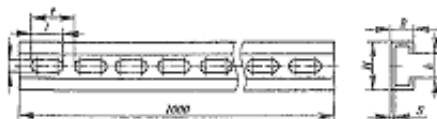


Рис 2

Тип профиля	Рис	Размер мм НхВ	Толщина мм	Тип перфорации	Шаг	Кол. Отв.	Масса кг
К 225-С	1	80х40	2,5	17х55	70	28	5,5
К 225-Оц							
К 225-Н							
К 240-С	2	60х32	2,0	13х45	60	33	4,2
К 240-Оц							
К 240-Н							
К 347-С	2	32х20	2,0	9х32	40	50	1,85
К 347-Оц							
К 347-Н							
К 243-С	2	60х25	2,5	13х45	60	33	3,7
К 243-Оц							
К 243-Н							
К 235-С	2	60х30	2,5	13х45	60	99	3,4
К-235-Оц							
К-235-Н							

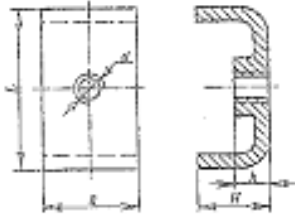
avrorra-arm.ru
+7 (495) 956-62-18

Профиль С-образный перфорированный. ТУ 36-1434-82



Тип профиля	Размер НхВхh мм	Толщина мм	Длина L мм	Тип перфорации	Шаг	Кол. Отв.	Масса кг
К 101/1-С	25x10x8	1,5	1000	5,5x30	30	33	0,55
К 101/1-Оц							
К 101/1-Н							
К 101/2-С			2000			66	1,1
К 101/2-Оц							
К 101/2-Н							
К 108/1-С	40x20x20	2,0	1000	11x32	40	25	1,25
К 108/1-Оц							
К 108/1-Н							
К 108/2-С			2000			50	2,5
К 108/2-Оц							
К 108/2-Н							
К 110/1-С	80x40x30	3,0	1000	3x45	60	16	4,13
К 110/1-Оц							
К 110/1-Н							
К 110/2-С			2000			33	8,26
К 110/2-Оц							
К 110/2-Н							

Гайки закладные ТУ 36-1953-80.



Гайки закладные предназначены для крепления аппаратов, кабелей, проводов и труб к С-образным профилям.

Тип	Тип профиля	Размеры мм					Масса 1000 шт кг	
		L	H	h	B	d		
К605-Оц	К101	21	6	4	16	M5	7,0	
К605-Н				3		M4		
К608-Оц						4		M6
К608-Н								
К609-Оц				M6		9,0		
К609-Н								
К610-Оц	К108	34	14	4	25	M6	27	
К610-Н				5		M8		33
К611-Оц						7		
К611-Н				7				M12
К612-Оц								
К612-Н								
К613-Оц								
К613-Н								
К663-Оц	К110	70	30	4	25	M6	62	
К663-Н				5		M8		74
К664-Оц						7		
К664-Н				7				M12
К665-Оц								
К665-Н								
К666-Оц								
К666-Н								

УСЭК. ТУ 36-2355-80. Профили и швеллера

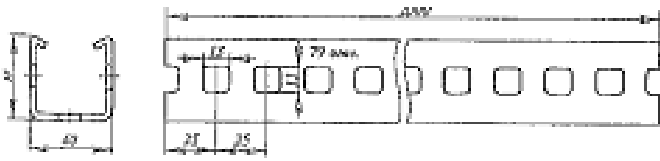


Рис 1

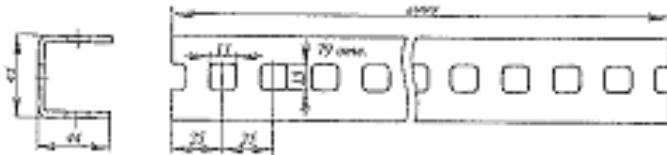


Рис 2

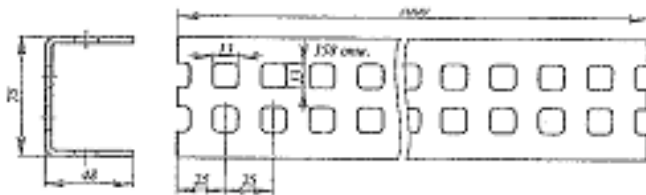


Рис 3

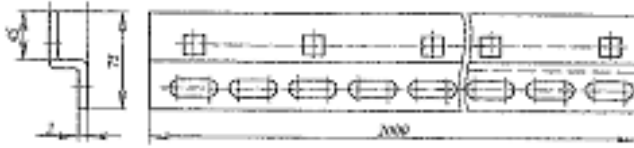


Рис 4

Тип	Рис	Наименование	Размеры мм			Масса кг
			Н	d	S	
УСЭК51-Оц	1	Профиль	20	--	--	2,6
УСЭК51-Н			40			3,8
УСЭК52-Оц						2
УСЭК52-Н			6,24			
УСЭК53-Оц	3	Швеллер	--	--	6,24	
УСЭК53-Н						
УСЭК54-Оц	4	Профиль	--	--	2,6	
УСЭК54-Н						
УСЭК56-Оц	4	Профиль	--	--	2,6	
УСЭК56-Н						

УСЭК. ТУ 36-2355-80. Уголки и угольники

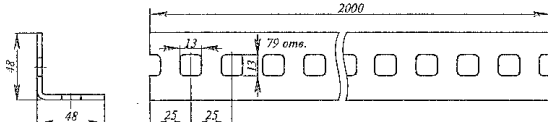


Рис 1

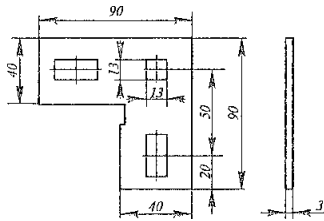


Рис 2

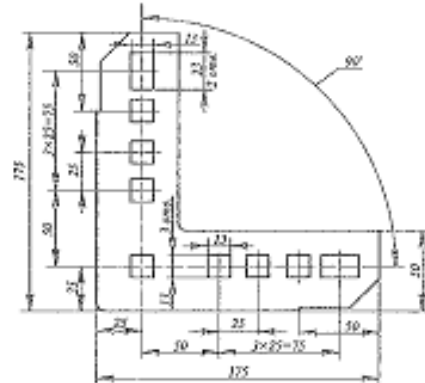


Рис 3

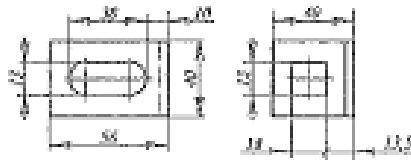


Рис 4

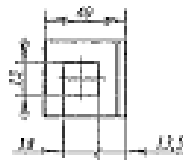


Рис 5

Тип	Ри с	Наименование	Размеры мм			Масса кг
			Н	d	S	
УСЭК55-Оц	1	Уголок				3,75
УСЭК55-Н						
УСЭК58-Оц	2	Угольник для соединения УСЭК51-УСЭК57 под прямым углом	--	--	--	0,11
УСЭК58-Н						
УСЭК59-Оц	3		--	--	--	0,32
УСЭК59-Н						
УСЭК60-Оц	4	Угольник для соединения УСЭК51-УСЭК57 под прямым углом и их крепления к строительным основаниям				0,08
УСЭК60-Н						
УСЭК69-Оц	5					0,85
УСЭК69-Н						

УСЭК. ТУ 36-2355-80.
Прижимы, струбцины, анкеры.

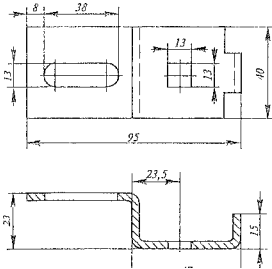


Рис 1

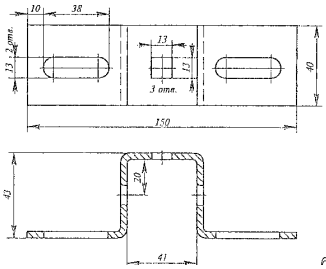


Рис 2

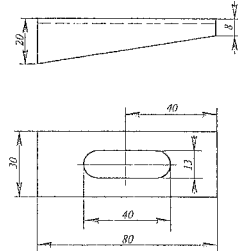


Рис 3

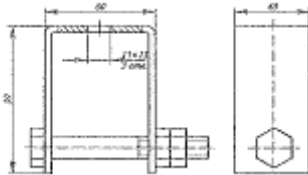


Рис 4

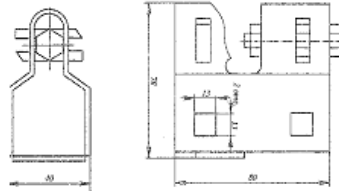


Рис 5

Тип	Рис	Наименование	Размеры мм			Масса кг
			Н	d	S	
УСЭК62-Оц	1	Прижим для крепления УСЭК 51 и УСЭК52 к строительным конструкциям.				0,10
УСЭК62-Н						0,17
УСЭК63-Оц	2					0,29
УСЭК63-Н						0,07
УСЭК64-Оц	4	Анкер для крепления троса и соединения УСЭК51-57.	--	--	--	0,29
УСЭК64-Н						0,07
УСЭК65-Оц	3	Прижим для крепления УСЭК 51-55 к металлическим фермам.				0,07
УСЭК65-Н						0,07
УСЭК66-Оц	5	Струбцина				0,30
УСЭК66-Н						0,30

УСЭК. ТУ 36-2355-80.
Скобы, полосы и шарниры

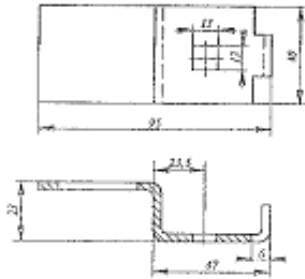


Рис 1

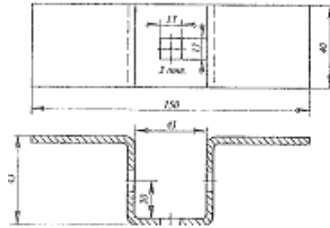


Рис 2

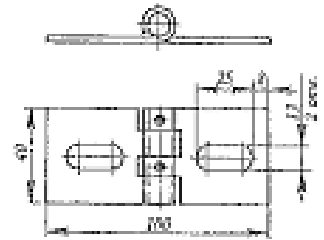


Рис 3

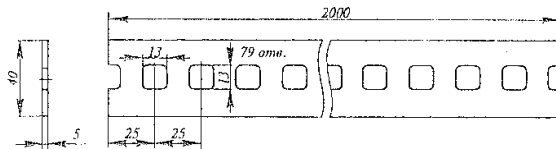


Рис 4

Тип	Рис	Наименование	Размеры мм			Масса кг
			Н	d	S	
УСЭК56-Оц	4	Полоса	--	--	3,0	1,59
УСЭК56-Н					1,5	0,8
УСЭК57-Оц						
УСЭК57-Н						
УСЭК61-Оц	3	Шарнир для соединения УСЭК51- УСЭК57	--	--	0,08	
УСЭК61-Н						
УСЭК67-Оц	1	Скоба для крепления УСЭК51- УСЭК-57 к строительным основаниям	--	--	0,10	
УСЭК67-Н						
УСЭК68-Оц	2				0,18	
УСЭК68-Н						

УСЭК. ТУ 36-2355-80.
Гайки, болты, шайбы специальные.

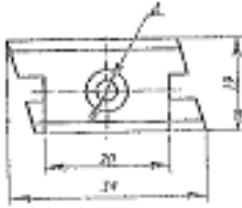


Рис 1

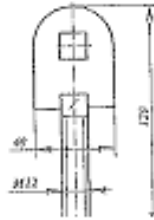
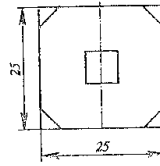
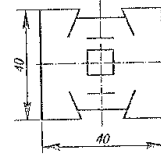


Рис 2



а



б

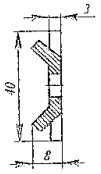


Рис 3

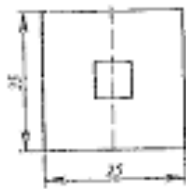


Рис 4

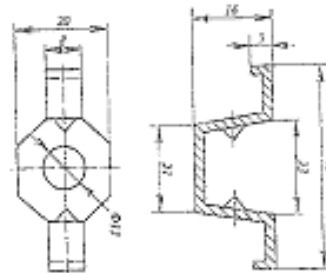


Рис 5

Тип	Рис	Наименование	Размеры мм			Масса кг
			H	d	S	
УСЭК77-1-Оц	1	Гайка закладная	--	M6	--	0,17
УСЭК77-1-Н				M8		
УСЭК77-2-Оц						
УСЭК77-2-Н						
УСЭК74-Оц	2	Болт специальный	--	M12	--	0,1
УСЭК74-Н						
УСЭК76-Оц	3а	Шайба царапающая	--	--	--	0,04
УСЭК76-Н						
УСЭК79-Оц	3б	Шайба	--	--	--	0,035
УСЭК79-Н						
УСЭК79-Оц	4	Прокладка	--	--	--	0,004
УСЭК79-Н						
УСЭК79-Оц	5	Держатель закладной гайки	--	--	--	0,015
УСЭК79-Н						

avrorra-arm.ru
 +7 (495) 956-62-18

УСЭК. ТУ 36-2355-80.
 Шпилька, крюк и планка.

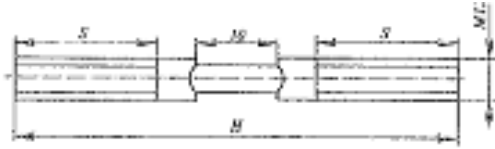


Рис 1

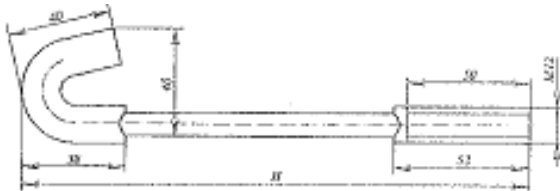


Рис 2

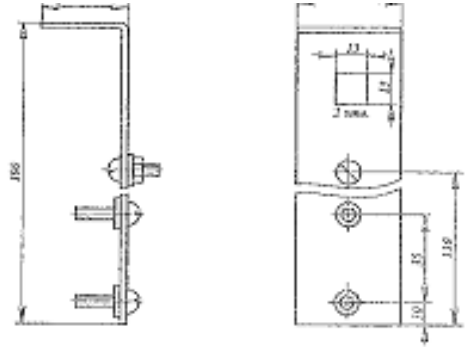


Рис 3

Тип	Рис	Наименование	Размеры мм			Масса кг			
			Н	d	S				
УСЭК80-1-Оц	1	Шпилька произвольной длины	--	M10	--	0,556			
УСЭК80-1-Н						2м			
УСЭК80-2-Оц				M12		0,815			
УСЭК80-2-Н						2м			
УСЭК81-1-Оц		Шпилька	Шпилька	150	M10	50	0,13		
УСЭК81-1-Н				250	M12	70	0,22		
УСЭК81-2-Оц							450	0,31	
УСЭК81-2-Н				0,4					
УСЭК81-3-Оц				200	--	--		0,16	
УСЭК81-3-Н								0,2	
УСЭК81-4-Оц				3	Планка для подвешивания светильников	--	--	--	0,21
УСЭК81-4-Н									0,21

УСЭК. ТУ 36-2355-80.
 Зажим ЗЖ и патрубков.

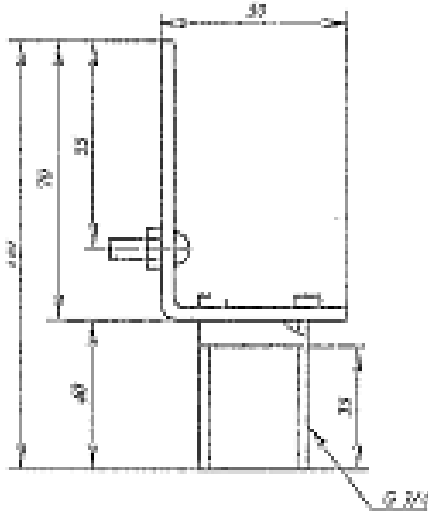


Рис 1

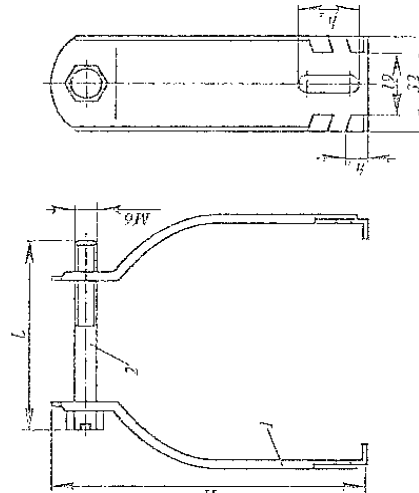


Рис 2

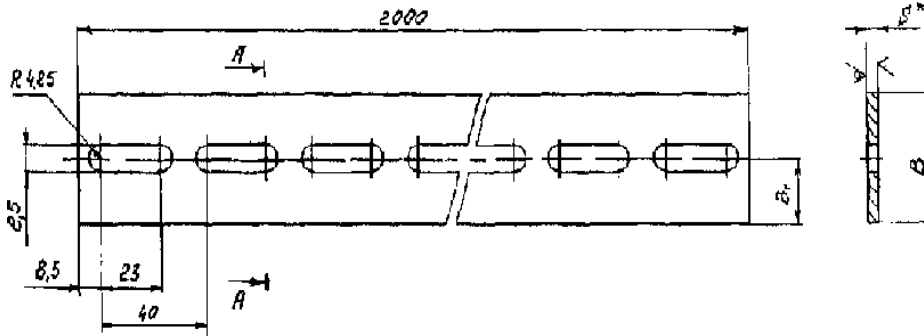
Тип	Рис	Наименование	Размеры мм				Масса кг
			H	d/L	S h1	h2	
УСЭК82-Оц	1	Патрубок для крепления светильника	--	--	--		0,155
УСЭК82-Н							
ЗЖ20-27-Оц	2	Зажим ЗЖ для крепления труб и кабелей к швеллерам и С-образным профилям	45	24	4	14	0,13
ЗЖ20-27-Н							
ЗЖ30-43-Оц			60	44	10	18	0,22
ЗЖ30-43-Н							
ЗЖ45-60-Оц			80	54	18	0,31	
ЗЖ45-60-Н							
ЗЖ75-89-Оц			110	64	0,4		
ЗЖ75-89-Н							

Перфорированные изделия для установки технических средств автоматизации и управления. ТУ 36.22.21.00.021-91.

Перфорированные изделия предназначены для изготовления различных видов металлических конструкций при производстве работ по монтажу технических средств автоматизации и управления.

Виды климатического исполнения перфорированных изделий – У2, Т2, ХЛ1 по ГОСТ 15150-69.

Полосы перфорированные ПП.



Тип полосы	Ширина мм	Толщина мм	Длина мм	Масса кг	Параметры отверстия	Шаг перфорации
ПП28	28	3,0	2000	1,3	31,5x8,5	40
ПП40	40	2,5	Аналог К107			

Уголок перфорированный УП.

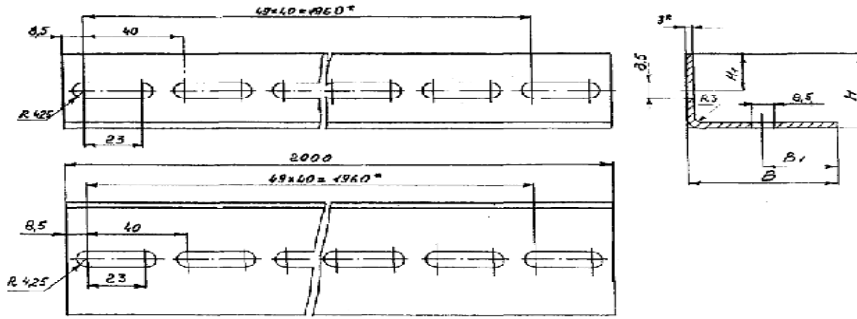


Рис 1

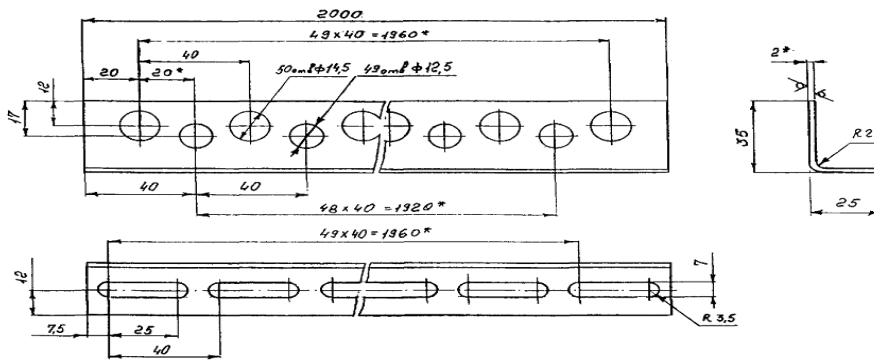
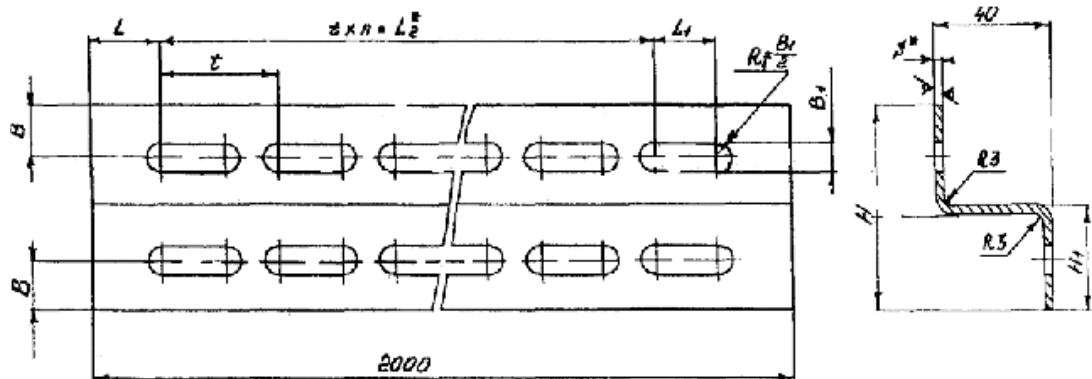


Рис 2

Тип уголка	Рис	Размер мм	Длина мм	Масса кг	Размеры отверстий	Шаг перфорации		
УП 35x35-С	1	35x35	2000	2,6	31,5x8,5	40		
УП 35x35-Оц								
УП 35x35-Н								
УП 42x25-С								
УП 42x25-Оц								
УП 42x25-Н								
УП 60x40-С		60x40		3,5				
УП 60x40-Оц								
УП 60x40-Н								
УП 60x60-С							60x60	4,8
УП 60x60-Оц								
УП 60x60-Н								
УП 35x25-С	2	35x35	2,6	31,5x8,5 Ø12,5 Ø14,5	40			
УП 35x25-Оц								
УП 35x25-Н								

Профили зетобразные перфорированные ЗП.



Тип профиля	Длина мм	Размер профиля мм	Отверстия	Шаг перфорации	Масса кг		
ЗП 40x60-С	2000	40x40x60	45x13	60	3,5		
ЗП 40x60-Оц							
ЗП 40x60-Н							
ЗП 32x32-С							
ЗП 32x32-Оц							
ЗП 32x32-Н							
ЗП 25x25-С		25x35x25	32x7 ∅6,5	40	1,48		
ЗП 25x25-Оц							
ЗП 25x25-Н							
ЗП 45x25-С						45x35x25	1,57
ЗП 45x25-Оц							
ЗП 45x25-Н							

Швеллеры перфорированные ШП.

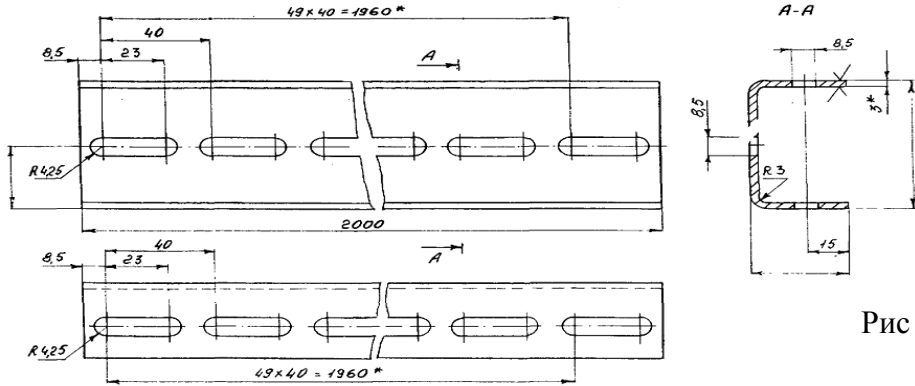


Рис 1

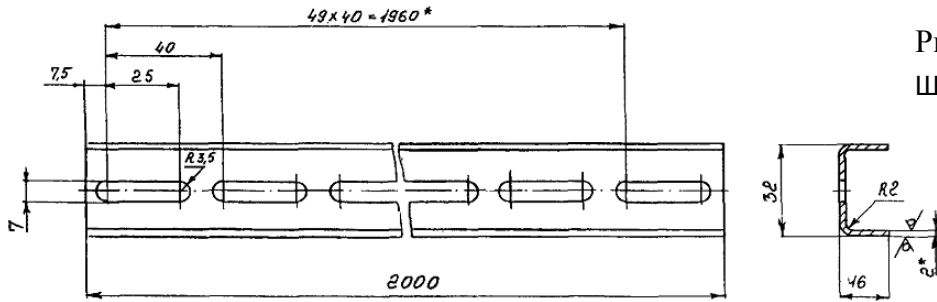


Рис 2

ШП 32x16-С

Тип профиля	Рис	Длина мм	Размер профиля мм	Отверстия	Шаг перфорации	Масса кг
ШП 45x25-С	1	2000	25x40x25	45x13	60	2,6
ШП 45x25-Оц						
ШП 45x25-Н						
ШП 60x35-С			35x60x35			4,6
ШП 60x35-Оц						
ШП 60x35-Н						
ШП 32x16-С	2	2000	16x32x16	32x7	40	1,27
ШП 32x16-Оц						
ШП 32x16-Н						